

V MIĘDZYNARODOWA KONFERENCJA
NAUKOWO-TECHNICZNA
„BUDOWNICTWO SAKRALNE I MONUMENTALNE”

Białystok, 6-7 maja 2004

Alicja K. Zawadzka¹
Jadwiga C. Żarnowiecka²

Z PORÓWNAWANIEM
ZA OBECNE I PRZYSZŁE
ROZKŁADY WSPÓLNOCNE
06.05.04

MONASTYCYZM ANACHORECKI I EREMICKI

Streszczenie: W artykule przedstawiono zróżnicowania oraz wpływ reguły monastycznej na kształtowanie się form architektonicznych monasterów anachoreckich oraz klasztorów eremickich kamedułów i kartuzów.

1. Wprowadzenie

Monastycyzm to powstały w Indiach ruch religijny, oparty na negacji wartości życia doczesnego na rzecz poszukiwania wiecznego zbawienia przy afirmacji izolacjonizmu jednostek, dążeniu do samorealizacji w czystości duchowej, ubóstwie, umartwieniu się, modlitwie i kontemplacji. Bywa też formą negocowania oficjalnej i powierzchownej religijności. Monastycyzm wyrażający się życiem klasztornym – zakonnym jest charakterystyczny dla wielu religii świata. Największą rolę odegrał w buddyzmie, islamie i chrześcijaństwie.

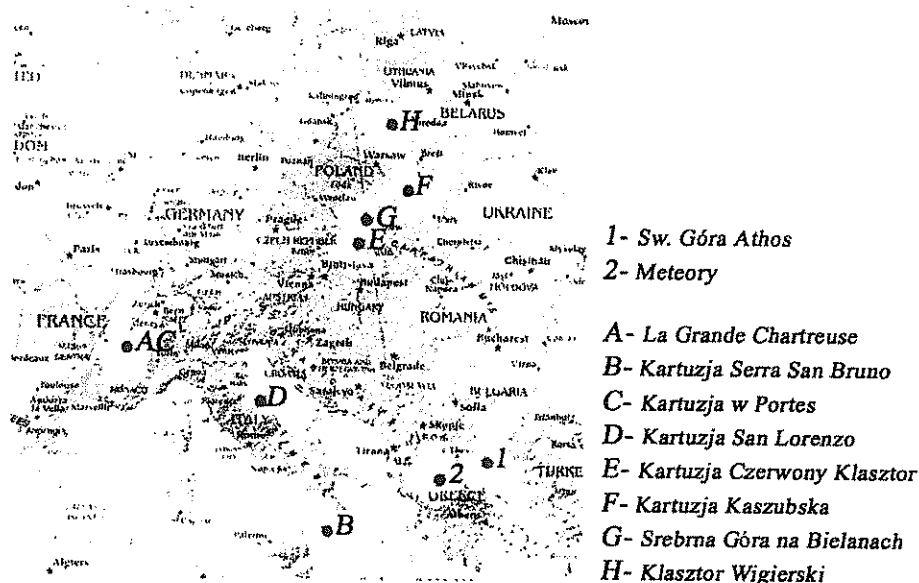
Monastycyzm wschodni sięga korzeniami 2 połowy III wieku, gdy w Egipcie liczne rzesze chrześcijan podejmowały życie w ascezie i izolacji. W IV wieku ruch ten przybrał dwie podstawowe formy: anachoretyzmu i cenobityzmu. Pierwszym pustelnikiem – anachoretą był św. Antoni, zwany Wielkim. Cenobityzm oznacza życie we wspólnocie, a jego zasady określił św. Pachomiusz.

Największym prawodawcą monastycyzmu zachodniego był św. Benedykt. Jego regułą zakonną „Ora, lege et labora” (*łac. módl się, czytaj i pracuj*), utworzoną w VI wieku, posługują się do dziś zakony kartuzów i kamedułów. Ich pustelnie tworzą charakterystyczne zwarte zespoły.

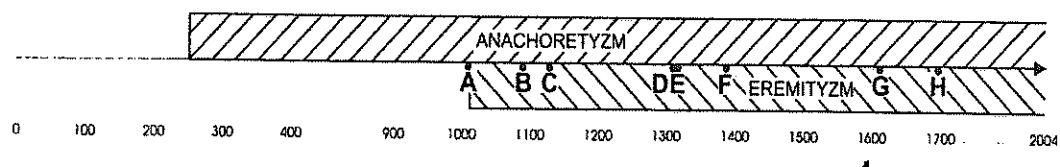
Świadectwem życia w odosobnieniu są pojedyncze pustelnie oraz zespoły architektoniczne klasztorów anachoreckich i eremickich. (rys. 1.) Poniżej – porównawczo – przedstawiono fazy rozwoju reguł monastycznych (rys. 2.) oraz ich formy architektoniczne związane z kościołem wschodnim – anachoretyzm i kościołem zachodnim – eremityzm.[4]

¹ e-mail: akzawadzka@op.pl

² Politechnika Białostocka, Wydział Architektury, ul. Grunwaldzka 11/15, 15-893 Białystok,
e-mail: zarnow@pb.bialystok.pl



Rys. 1. Lokalizacja wybranych obiektów



Rys. 2. Listwa czasowa pokazująca tworzenie się ośrodków monastycyzmu

2. Monastyczne formy architektoniczne

Podstawową zasadą lokalizacji monasterów pustelniczych był utrudniony do nich dostęp, wynikający z warunków ukształtowania środowiska przyrodniczego. Dlatego pojawiały się one na pustyni (Monastyr Świętego Antoniego w Egipcie), wysoko w górach (Monastiry w Meteorach) i otoczone wodą (Klasztor Wigierski). Wpisywały się w istniejący krajobraz, tworząc wraz piaskiem pustyni czy skałami masywów nierozzerwalną całość. Pierwsze pustelnie to stosunkowo małe obiekty stanowiące jedno tylko pomieszczenie. Nieco później powstawały luźne ich zgrupowania, by w pełnej formie przekształcić się w uporządkowany układ z wewnętrznym dziedzińcem.

Tabela 1

Wybrane przykłady obiektów anachoreckich

Lokalizacja	Nazwa obiektu	Data
Egipt	Obiekty pustynne Monastyr Świętego Antoniego (Rys.3.)	2 poł. III w. 356 r.
Grecja (Święta Góra Athos)	Cele pustelnicze Kalyve Little St Anne Kathisma Hesychasteria Karoulia Monastyr Karakallou	X w. X w. X w. X w. 1018 r.
Grecja (Meteory)	Jaskinie, kaplice, słupy Pustelnia Agios Antonios Monastyr Świętego Mikołaja Anapafsasa Monastyr Świętej Trójcy (Agia Triada) Monastyr Rousanou pod wezwaniem św. Barbary Monastyr Świętego Stefana (Agios Stefanu) Monastyr Wielka Meteora (Megalo Meteora) pod wezwaniem Przemienienia Pańskiego Monastyr Varlaama pod wezwaniem Wszystkich Świętych	X w. X w. ok.1200 r. ok.1200 r. ok.1288 r. 1328 r. 1340 r. 1517 r.

Tabela 2

Wybrane przykłady zakonów eremickich (kartuzów i kamedułów)

Lokalizacja	Nazwa zakonu	Data
Włochy	Kartuzja Serra San Bruno Kartuzja San Lorenzo	1084 r. 1306 r.
Francja	La Grande Chartreuse (Wielka Kartuzja) Klasztor w Portes	1014 r. 1125 r.
Słowacja	Czerwony Klasztor w Pieninach	1312-1319 r.
Polska	Kartuzja Kaszubska Srebrna Góra na Bielanch Klasztor Wigierski	1382 r. 1610 r. 1694-1745 r.

Na Świętej Górze Athos znajdują się wszystkie rodzaje prawosławnych klasztorów, tj. anachoretów, półanachoretów mieszkających w koloniach pustelniczych cenobitów, a także mnichów idiorytmicznych³. W skład monasterów wchodzi: odosobnienia, cele, skity, kalyve, kathisma i hesychasterion.

- Odosobnienie to niewielki domek przeznaczony dla jednego micha, znajdujący się w pobliżu monasteru, z którego czerpie on produkty żywnościowe. Mnisi żyjący w odosobnieniach cechują się bardzo wysokim uduchowieniem.

³ Idiorytmicizm (*grec. Idiom – osobliwy, odrębny + rhytmos – ład, charakter*); mnich idiorytmiczny cieszy się w pewnym stopniu finansową niezależnością.

- Cele pustelnicze znajdujące się na tym obszarze są przestronnymi obiektami zawierającymi dwa lub trzy piętra oraz kapliczkę; sytuowane są w sąsiedztwie monasterów i zamieszkiwane przez trzech lub więcej mnichów.
- Skity są to zorganizowane wspólnoty złożone z cel, mnisi zamieszkujący je zajmują się rzemiosłem i rękodzielnictwem.
- Kalyve – mniejszy odpowiednik celi z wewnętrzną kaplicą i bez działki ziemi. Monaster przydziela ją jednemu lub małej grupie mnichów.
- Kathisma – mniejszy obiekt niż kalyve, zamieszkiwany przez jednego mnicha (Rys. 4.)
- Hesychasterion – niewielki obiekt, najczęściej jaskinia (pieczara), do której udają się mnisi szukający surowej formy ascetyzmu (rys. 5.).

Również w cenobickich monastyrach znajdują się pojedyncze pomieszczenia przeznaczone dla jednego mnicha (rys. 6.).

Grupa wysokich skał Meteorów stanowi idealne miejsce duchowych ćwiczeń i medytacji. Znajdujące się tam grotty w XI wieku zamieniono na pustelnicze cele, dając początek anachoreckiemu monastycyzmowi. Najlepszym okresem dla Meteorów był wiek XVII, w którym wspólnota monastyczna liczyła 24 klasztory; dziś działa jedynie sześć z nich. (rys. 7.) i (rys. 8.).

Program anachoreckich monastyrów został zaadaptowany w zakonach eremicznych. Na ich układ, w przeważającej części przykładów, składa się dziedziniec z krużgankiem, którego zasadniczą funkcją jest umożliwienie przejścia do miejsc życia wspólnotowego bez obawy przed niepogodą. Dlatego krużganek rozpoczynający się zazwyczaj w miejscu najbliższym pomieszczeniom życia wspólnotowego kościół, kapitułarz, biblioteka, refektarz, kuchnia, spiżarnia. Wraz z przyległymi do niego zabudowaniami stanowi tzw. klauzurę monastyczną, której zadaniem jest stworzenie warunków prowadzenia życia w samotności i milczeniu, aby wsłuchując się w rytm serca można było wzrastać duchowo i oczyszczać się. Inną klauzurą jest mnicha własna cela, z której pustelnik nie opuszcza poza tymi przypadkami, które przewiduje reguła⁴. Taki układ tworzą kartuskie klasztory: włoski Serra San Bruno (rys. 9.) i francuski w Portes. (rys.10.)

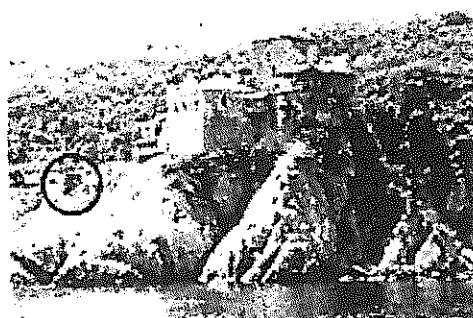
Starannie pielęgnowane i odbudowywane pustelnicze zespoły monastyczne przetrwały do naszych czasów. Pełnią swe pierwotne funkcje lub pozostają atrakcją turystyczną. W obu przypadkach ukazują ogromne bogactwo kulturowe.⁵

⁴ Ostatnia klauzura to ta, która jest w sercu mnicha, w swym sensie jest taka sama jak pozostałe, których zadaniem jest chronić mnicha przed doczesnymi problemami, aby mógł jeszcze bardziej jednoczyć się z Bogiem.

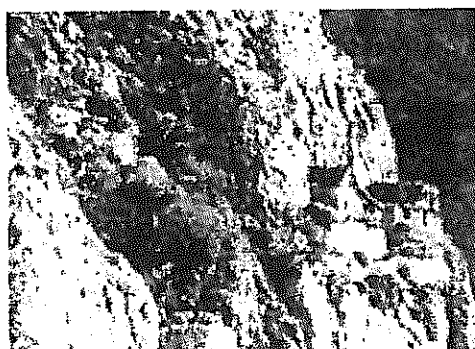
⁵ Greckie monastypy zakonów anachoreckich ukształtowane na Świętej Górze Athos i na skałach Meteorów wpisane są na listę Światowego Dziedzictwa Kulturalnego UNESCO.



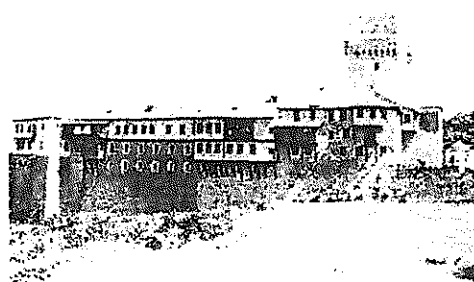
Rys. 3. Monastyr Świętego Antoniego



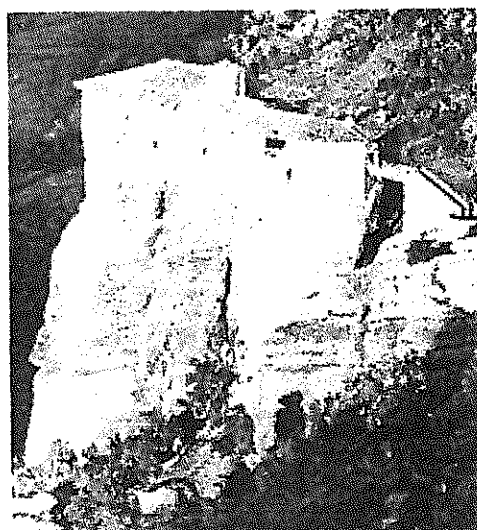
Rys. 4. Kathisma



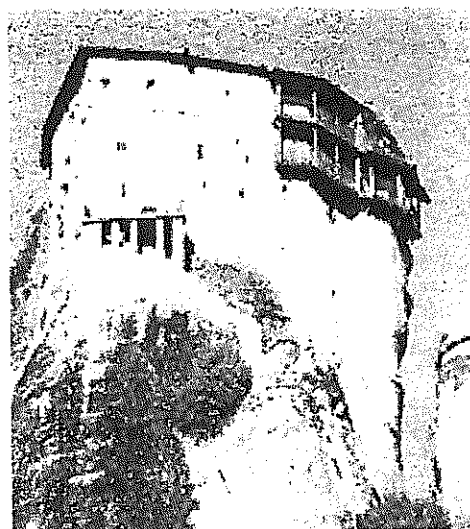
Rys. 5. Hesychasteria Karoulia



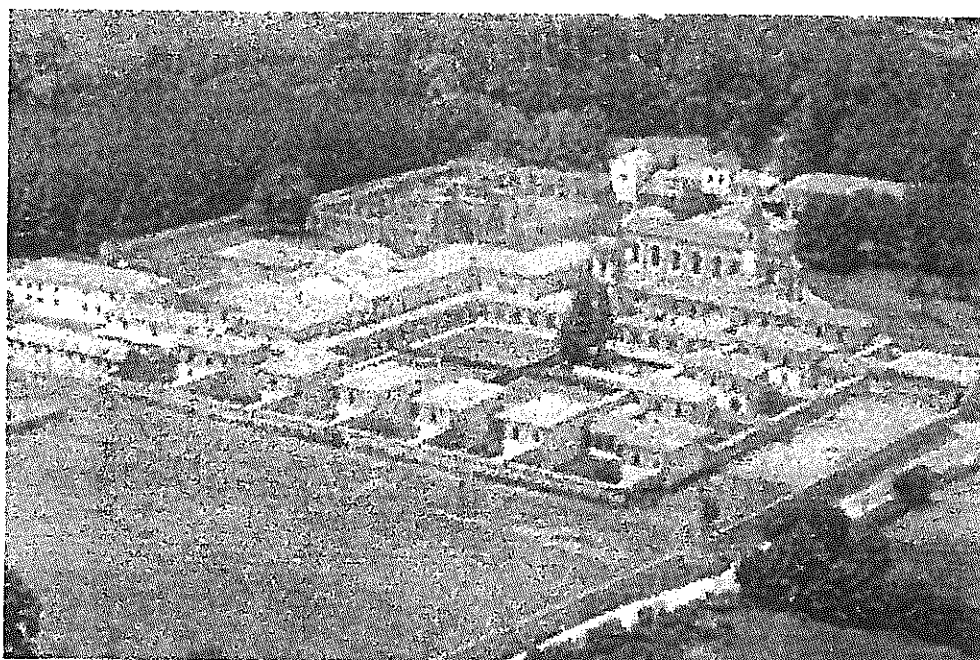
Rys. 6. Monastyr Karakallou



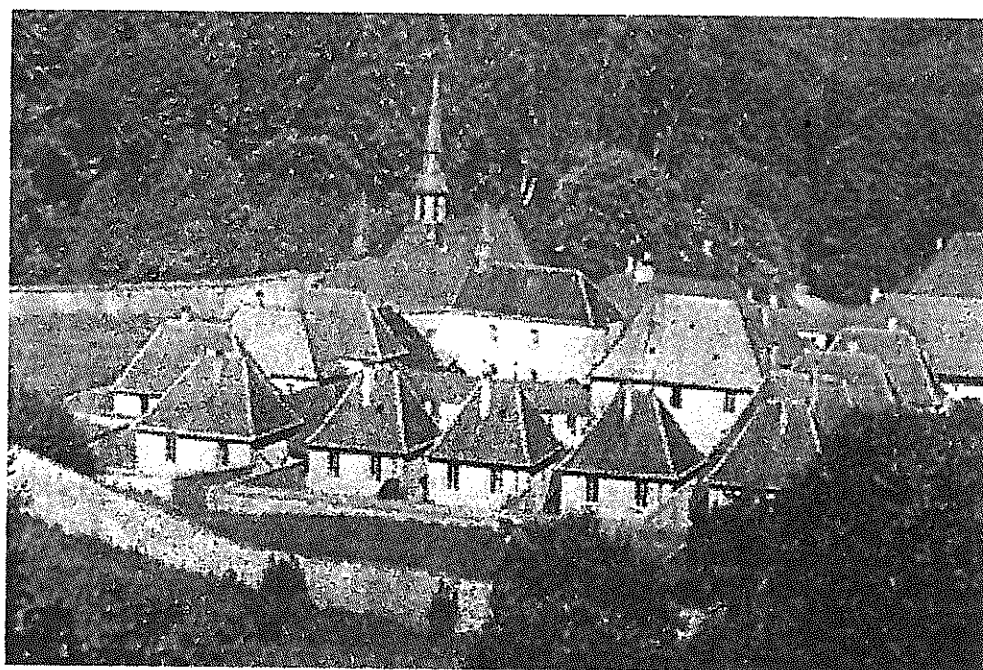
Rys. 7. Monastyr Rousanou



Rys. 8. Monastyr Św. Mikołaja Anapafsasa



Rys. 9. Kartuzja Serra San Bruno



Rys. 10. Kartuzja w Portes

3. Podsumowanie

Świadectwem pustelniczego życia mnichów monastycyzmu chrześcijańskiego są pojedyncze pustelnie oraz zespoły architektoniczne klasztorów anachoreckich (kościół wschodniego) i eremickich (kościół zachodniego). Początkowo miejscem życia, pracy i modlitwy pustelników wschodnich były małe obiekty sytuowane w pobliżu monastyrów. Osobne pomieszczenia w cenobickich monastyrach nie wyodrębniały się z całego założenia – pozostawały pod wspólnym przekryciem – tworząc z bryłą klasztoru wschodniego harmonijną całość. W eremityzmie następuje kontynuacja tradycji anachoretycznych. Jednak w układzie przestrzennym założeń klasztornych wyodrębnione zostają pojedyncze cele, wyraźnie widoczne w kompozycji całego założenia.

4. Literatura

- [1] **Leśniewska J., Leśniewski K.:** *Prawosławie. Światło wiary i źródło doświadczenia*. Wydawnictwo Prawosławnej Diecezji Lubelsko-Chełmskiej; Lublin, 1999.
- [2] **Marecki J.:** *Zakony w Polsce. Instytuty życia konsekrowanego. Instytuty i zgromadzenia zakonne. Instytuty świeckie. Wspólnoty życia apostołskiego*. Kraków, 1997.
- [3] *Najstarsze pisma kartuzów*. Wydawnictwo Benedyktynów "TYNIEC"; Kraków, 1997.
- [4] **O'Collins G., Farrugia E.:** *Leksykon pojęć teologicznych i kościelnych*. Wydawnictwo WAM; Kraków, 2002.
- [5] **Provatakis T.:** *Meteory*. Wydawnictwo Michalis Toumbis; Ateny, 1978.
- [6] **Zawadzka A.K.:** *Leśna oaza samotności. Praca dyplomowa magisterska wyk. pod kier. J.C.Żarnowieckiej*. Białystok, 2003.

Źródła ilustracji:

<http://www.kretakultur.dk/> - (rys. 3.)

<http://www.macedonian-heritage.gr/> - (rys. 4.) i (rys. 5.)

<http://www.athosfriends.org/> - (rys.6.)

Provatakis T.: *Meteory*. Wydawnictwo Michalis Toumbis; Ateny, 1978 – (rys. 7.) i (rys. 8.)

<http://www.chartreux.org/> - (rys. 9.)

<http://www.sbvibonese.it/> - (rys.10)

THE MONASTICISM OF the ORTHODOX AND CATHOLIC CHURCH

Anchoretism and Hermitism

Monasticism is a religious movement based on the repudiation of the value of earthly life, and the affirmation of isolationism of the one, going towards attainment of self-realization in spiritual clearness, poverty, mortification, prayer and contemplation leading to salvation. Monastic anchoritic tradition is cultivated in the Eastern Church. It undergone transformation in a form of eremitism by the Western Church. Architectural complexes of eremites and anchorites are the manifestation of work of reclusive orders which constituted rich cultural wealth. The manifestation of solitary life of the monks of Christian monasticism are single hermitages as well as complexes of anchoritic (Eastern Church) and eremitic (Western Church) monasteries. In the beginning small buildings situated nearby monasteries were the place of life and work of eastern hermits. Reclusive chambers in cenobitic monasteries were not separated from the whole concept – they stayed under the common roofing – becoming a complete whole with the complex of eastern monastery. Anchoritic traditions have been continued in eremitism. However, in three dimensional setting of the monastery single cells are clearly visible on the whole composition of the complex. Carefully cherished and renovated hermitic monastery complexes have survived until present times. Now they are either fully functional monasteries or tourist attractions. In both cases they are showing amazing cultural resources.

Politechnika Białostocka, Wydział Architektury W/WA/6/03

V MIĘDZYNARODOWA KONFERENCJA NAUKOWO-TECHNICZNA

**POLITECHNIKA BIAŁOSTOCKA
KOMITET ARCHITEKTURY I URBANISTYKI PAN
ZO PZITB w Białymstoku
ZO SARP w Białymstoku**

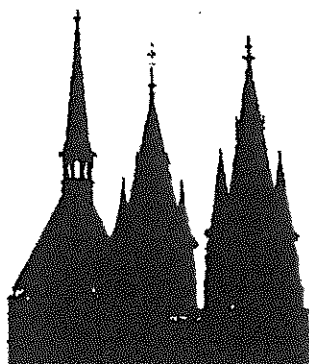
PATRONAT HONOROWY

**JEGO EKSCYBISCUPTA ARCYBISCUPTA
METROPOLITA BIAŁOSTOCKI
WOJCIECH ZIĘBA**

**JEGO EKSCYBISCUPTA BISKUP JAKUB
PRAWOSŁAWNY BISKUP
BIAŁOSTOCKI I GDAŃSKI**

BUDOWNICTWO SAKRALNE I MONUMENTALNE '2004

Białystok 6-7 maj 2004



**WYDAWNICTWO POLITECHNIKI BIAŁOSTOCKIEJ
BIAŁYSTOK 2004**